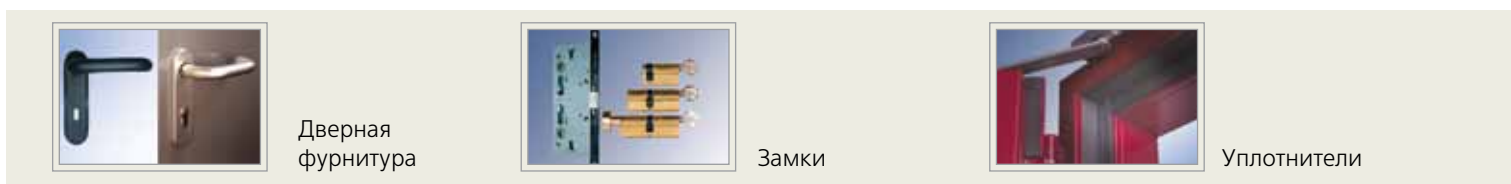


Базовая комплектация технических многофункциональных дверей

- Дверная коробка
- Дверное полотно
- Петли
- Реверсивный замок
- Два цилиндра
- Комплект нажимных ручек
- Звукоизолирующий уплотнитель

Базовая комплектация противопожарных дверей EI 60

- Дверная коробка
- Дверное полотно
- Петли
- Реверсивный замок
- Два цилиндра
- Дверные ручки
- Терморасширяющийся уплотнитель
- Звукоизолирующий уплотнитель



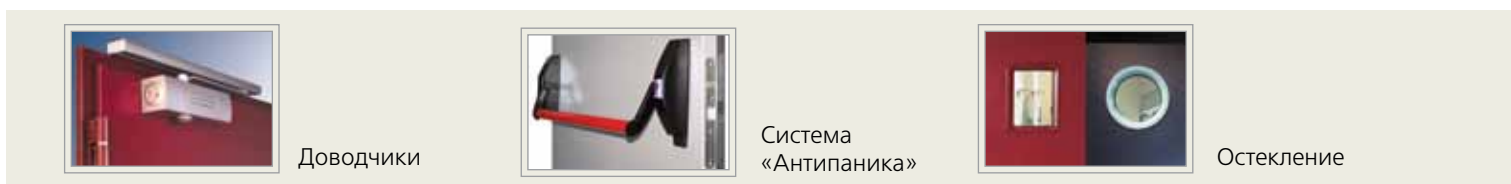
Дверная фурнитура

Замки

Уплотнители

Дополнительная комплектация

- Система «Антипаника»
- Декоративные ручки, дополнительные защелки
- Дверные доводчики
- Селекторы открывания/закрывания (только для двустворчатых дверей)
- Остекление
- Вентиляционные решетки (только для технических дверей)
- Накладки на дверь (устанавливаются в нижней части и на уровне ручки)
- Дополнительные уплотнители



Доводчики

Система «Антипаника»

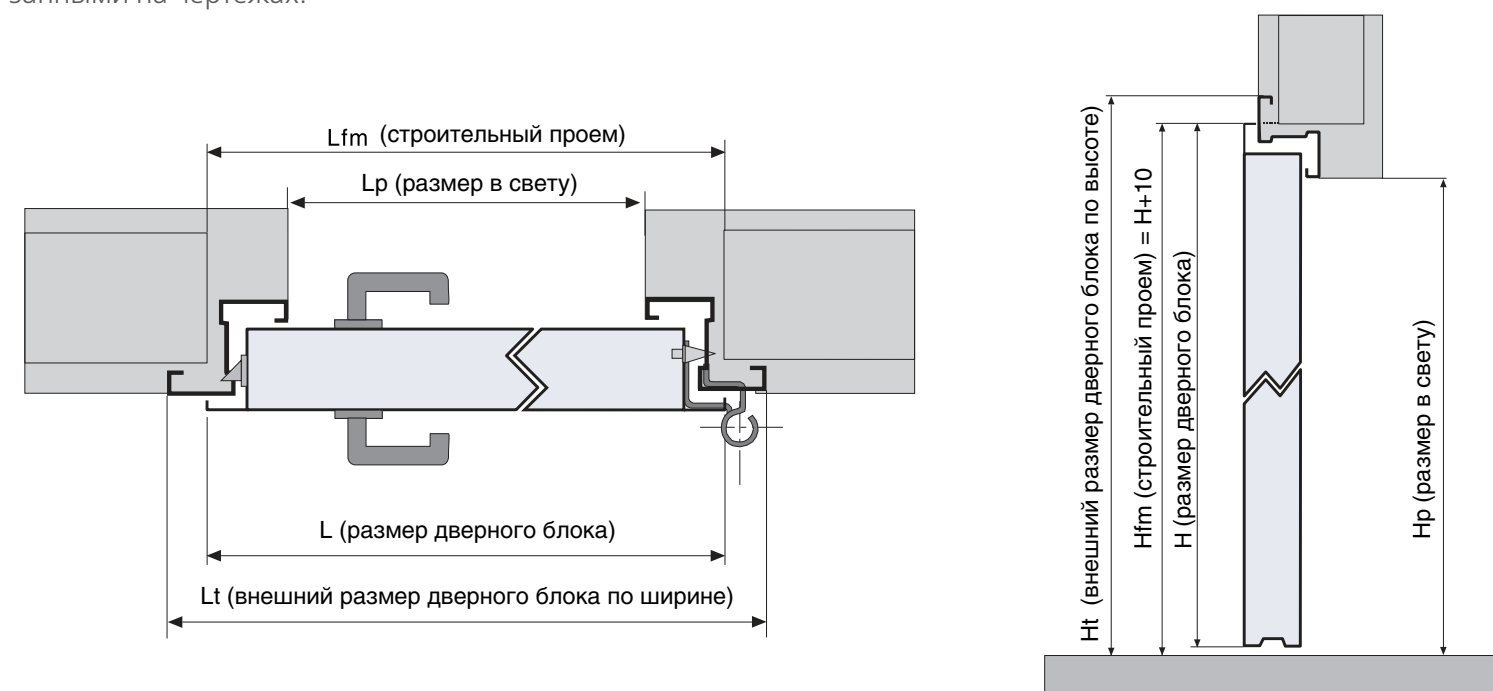
Остекление

Стандартные размеры дверных блоков

ТЕХНИЧЕСКИЕ ДВЕРИ		ПРОТИВОПОЖАРНЫЕ ДВЕРИ	
Одностворчатые двери, ширина × высота, мм	Двустворчатые двери, ширина × высота, мм	Одностворчатые двери, ширина × высота, мм	Двустворчатые двери, ширина × высота, мм
800 × 2050/2140	1190 × 2050/2140	800 × 2050/2140	1200 × 2050/2140
890 × 2050/2140	1200 × 2050/2140	890 × 2050/2140	1290 × 2050/2140
990 × 2050/2140	1290 × 2050/2140	990 × 2050/2140	1300 × 2050/2140
1100 × 2050/2140	1390 × 2050/2140	1100 × 2050/2140	1390 × 2050/2140
1200 × 2050/2140	1490 × 2050/2140	1200 × 2050/2140	1400 × 2050/2140
1300 × 2050/2140	1590 × 2050/2140	1300 × 2050/2140	1500 × 2050/2140
	1770 × 2050/2140		1600 × 2050/2140
	1970 × 2050/2140		1780 × 2050/2140
			1980 × 2050/2140

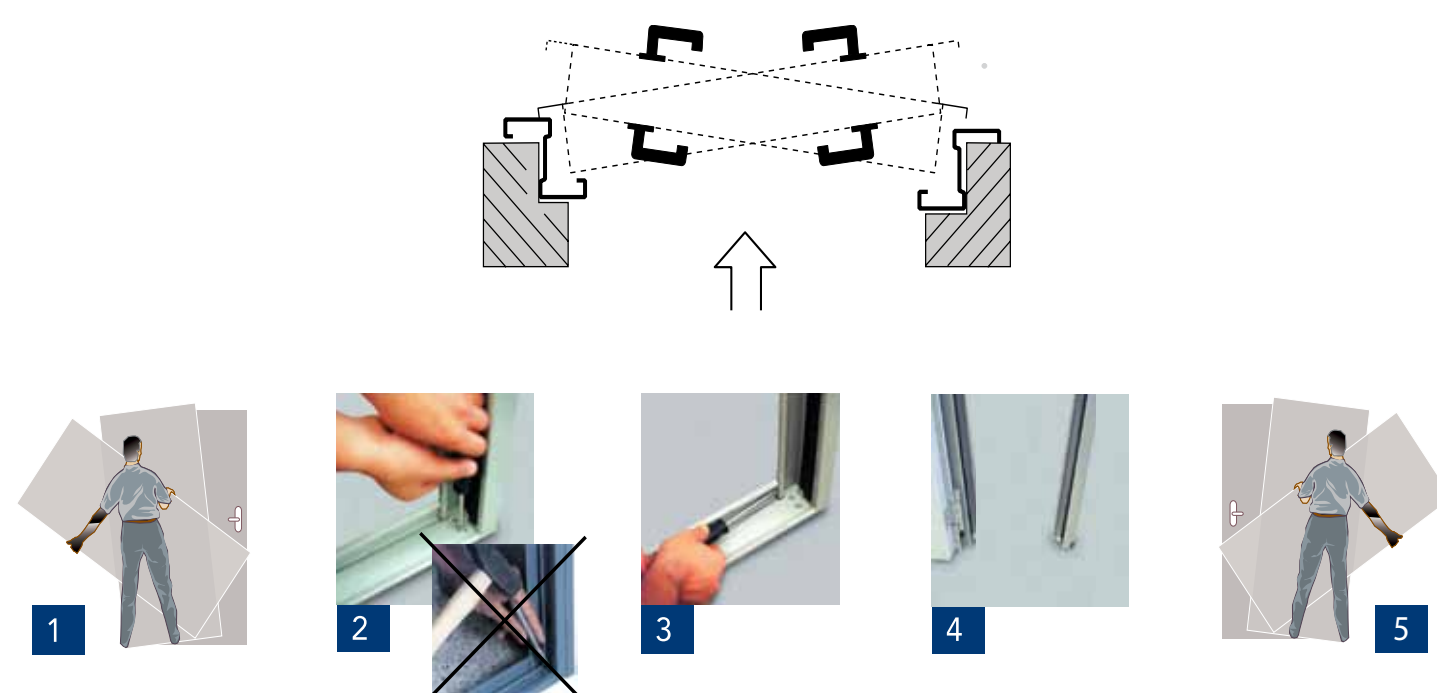
Параметры дверных блоков

Для правильного выбора подходящего дверного блока необходимо руководствоваться параметрами, указанными на чертежах.



Реверсивные двери

Технические многофункциональные и противопожарные двери могут быть изготовлены с универсальным типом открывания (вправо и влево) – реверсивным. Они отличаются от обычных дверных блоков конструкцией коробки и тем, что могут быть только одностворчатыми. Внешняя отделка реверсивных дверей выполняется в дизайне серии Classic. Изменение открывания двери осуществляется путем ее переворота на 180°, в связи с этим конструкция является симметричной и сборной – порог и потолочный элемент коробки прикручены к ее боковым элементам. В реверсивные дверные блоки устанавливается специальный замок, не требующий изменения положения при перевороте двери на 180°.



Для декоративного исполнения дверных блоков на выбор предлагаются три варианта дизайна – Classic, Gamacolor и Innova.

Classic

Дверные блоки Classic изготавливаются с грунтово-порошковым покрытием.



RAL 7035

Цвет коробки соответствует цвету полотна

Gamacolor

Дверные блоки Gamacolor изготавливаются с двумя видами покрытия: порошковым и ПВХ-пленкой.

Порошковое покрытие

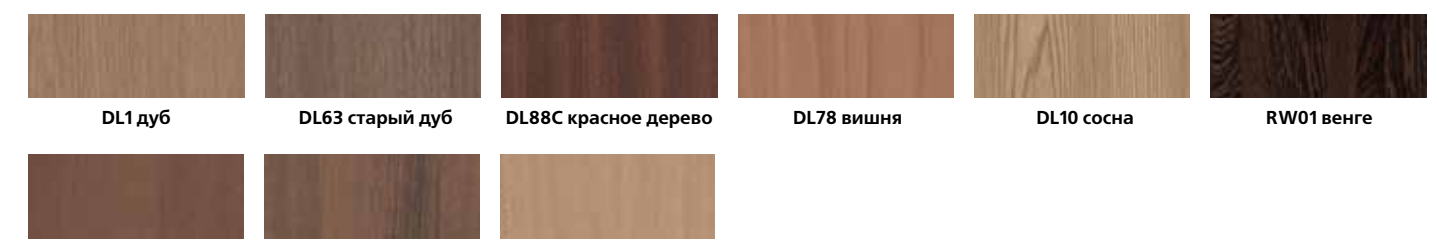


Цвет коробки соответствует цвету полотна. Поверхность stucco

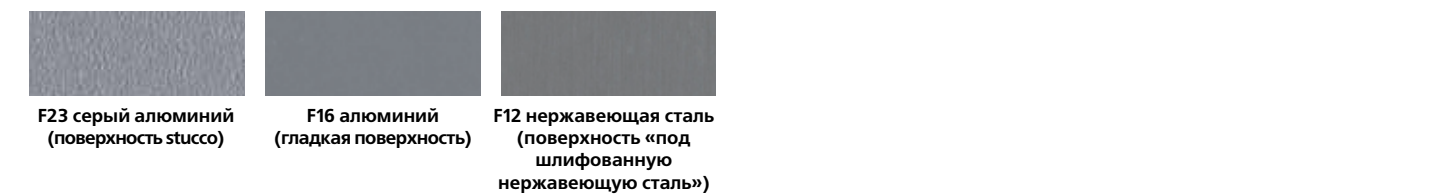
ПВХ-пленка



Цвет коробки соответствует цвету полотна. Поверхность stucco



Цвет коробки – коричневый (RAL 8017). Поверхность «под дерево»



Цвет коробки – «серый алюминий» (RAL 9007)

Innova

Декоративное покрытие Innova позволяет реализовать индивидуальные дизайнерские решения для любых помещений. Ознакомиться и выбрать подходящий вариант можно с помощью специального каталога, в котором представлены тематические образцы декорирования дверных блоков. Также покрытие дверных блоков может быть изготовлено с использованием графического материала заказчика (разрешение – не менее 600 dpi).

