



**Инструкция по монтажу и
эксплуатации прямого перегрузочного тамбура**

содержание

1. Введение	2
2. Устройство.....	3
3. Назначение изделия.....	3
4. Комплект поставки.....	4
5. Монтаж изделия.....	5
6. Схема сборки рамы прямого тамбура.....	8
7. Схема сборки прямого тамбура.....	9

Назначение и устройство перегрузочного тамбура

1. ВВЕДЕНИЕ

Компания “DoorHan” благодарит Вас за приобретение нашей продукции. Мы надеемся что Вы останетесь довольны качеством данного изделия.

По вопросам приобретения, дистрибуции и технического обслуживания обращайтесь в центральный офис компании “DoorHan” по адресу :

Россия, 124354 Москва, Можайское шоссе, стр. 36.

Тел.: +(7 495) 933-24-00, 933-24-33, 981-11-33

Факс: +(7 495) 937-95-50

E-mail:

Info@doorhan.ru; www.doorhan.ru

2. НАЗНАЧЕНИЕ ИЗДЕЛИЯ

Тамбур перегрузочный представляет собой комплексную конструкцию, вынесенную за пределы здания склада, что позволяет эффективно использовать складские площади. В комплексную конструкцию тамбура перегрузочного входят герметизатор проёма и уравнительная платформа.

Размеры тамбура определяются размерами необходимой уравнительной платформы и герметизатора проёма.

Типовые размеры перегрузочного тамбура.

А-длина уравнительной платформы в сложенном состоянии +30мм.

В-ширина герметизатора.

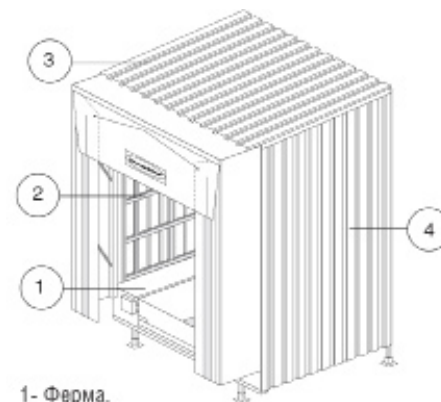
В-ширина герметизатора+80.

h-высота пола склада.(h стандарт - 1200мм).

Крыша тамбура имеет скат в сторону улицы для стока воды. Угол наклона 5°.

ТАБЛИЦА 1. Масса тамбуров

Длина уравнительной платформы (мм)	Масса тамбура ,кг
2500	1376
3000	1614
3500	1852
4000	2090
4500	2328



- 1- Ферма.
- 2- Рама.
- 3- Кровля.
- 4- Боковые стенки.

Рис.1. Общий вид прямого перегрузочного тамбура

Комплект поставки

3. Комплект поставки.

В комплект поставки входят следующие элементы:

Ферма.

-Две тумбы в сборе (поз.1) (левая и правая).

-Передняя опорная балка (поз.2).

-Задняя опорная балка (поз.3).

-Промежуточная опорная балка (поз.4).

-Задняя полка фермы (поз.5).

-Основание опор (поз.6).

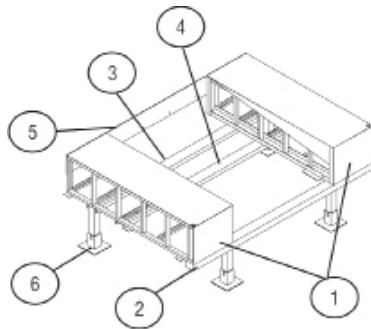


Рис. 2. Ферма.

Рама.

-Вертикальные стойки (поз.1).

-Боковые перекладины (поз.2).

-Боковые горизонтальные стойки (поз.3).

-Крайние верхние горизонтальные перекладины (поз.4).

-Средние горизонтальные перекладины (Поз.5).

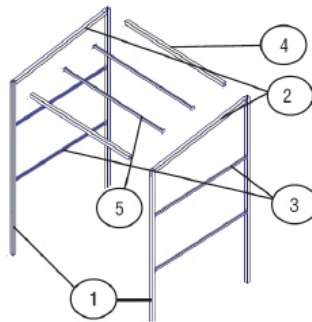


Рис.3. Рама

Боковые стенки тамбура.

- сэндвич-панель.

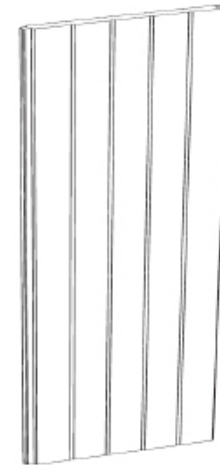


Рис. 4. Сэндвич-панель

Монтаж прямого тамбура

Кровля.

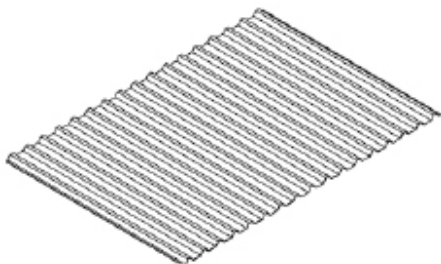


Рис. 5. Кровля

Примечание: УРАВНИТЕЛЬНАЯ ПЛАТФОРМА И ГЕРМЕТИЗАТОР ПРОЕМА В КОМПЛЕКТ ПОСТАВКИ НЕ ВХОДЯТ.

4. Монтаж изделия.

Монтаж изделия осуществляется на заранее подготовленные закладные элементы. Закладные элементы в комплект поставки не входят.

Произвести предварительную сборку фермы при помощи болтов с гайками.

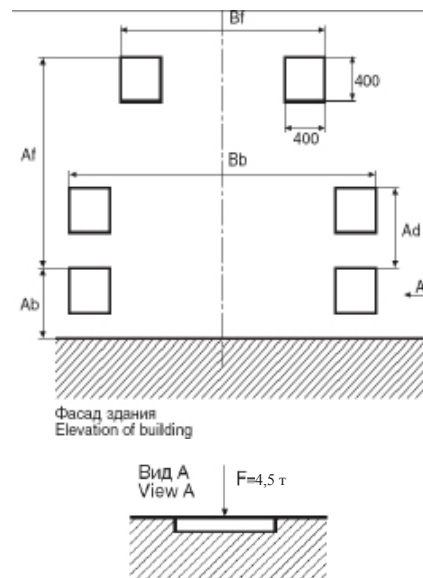
Соединить переднюю и заднюю опорную балку с тумбами посредством болтов с гайками через соответствующие отверстия, выполненные в поперечных швеллерах тумб. Сзади тумбы соединить между собой задней полкой.

Установить основания опор на опоры опорных балок.
После предварительной сборки ферму выровнять по центру проёма ворот, положение всех оснований опор должно приходиться на заранее подготовленные закладные элементы. Отрегулировать ферму по высоте относительно уровня рампы. Проверить все монтажные зазоры и произвести сварку элементов фермы по прилегающим поверхностям. Основания опор приварить к закладным элементам.

Установить уравнительную платформу на ферму.

Монтаж уравнительной платформы смотреть в инструкции по монтажу уравнительной платформы.

Уравнительная платформа в комплект поставки не входит.



Монтаж прямого тамбура

Ширина плат- формы	1800	2000	2200
Bb	3000	3200	3400
Bf	2400	2600	2800

Длина плат- формы	Ab	Ad	Af
2500	660	-	1795
3000	660	-	2295
3500	660	900	2795
4000	660	1005	3295
4500	660	1190	3795

Таблица 2. Установочные размеры закладных элементов.

Установить раму.

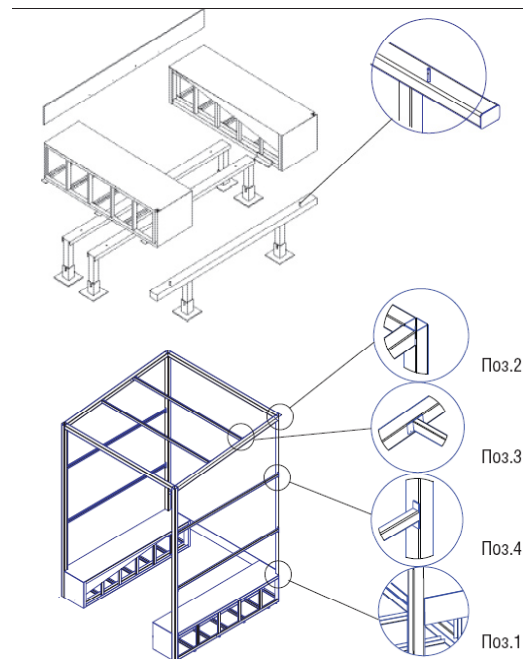
Произвести предварительную сборку рамы при помощи болтов с гайками.
Поз.1.

Передние и задние вертикальные стойки установить в пазы на левой и правой тумбе, прихватить сваркой вертикальные стойки к тумбе.

Поз.2. Сверху передние и задние вертикальные стойки соединить между собой боковыми и горизонтальными перекладинами, перекладины образуют уклон со стороны здания.

Поз.3. Установить промежуточные горизонтальные перекладины сверху между боковыми перекладинами и распределить их равномерно. Все горизонтальные перекладины прикрепить к раме при помощи саморезов. После предварительной сборки рама проверяется при помощи рулетки и отвеса на правильность сборки, а также примыкание рамы к стене здания. Места соединения рамы и фермы обварить, зачистить и подкрасить. Прикрепить раму к стене проема.

Поз.4 При установке стенок из сэндвич-панели на раму, по бокам дополнительно установить продольные швеллеры.



Монтаж прямого тамбура

Установка стенки из сэндвич – панели.

Установить левую и правую стенку тамбура на ферму, вплотную к стене проема.

Закрепить стенку по периметру прилегания к раме саморезами. С внутренней стороны стенку равномерно прикрепить к продольным швеллерам при помощи саморезов.

Если стенка тамбура состоит из нескольких частей, то сначала необходимо установить самую длинную часть стенки вплотную к раме и стене здания. Нижняя часть стенки опирается на выступающие пластины тумбы, а верхняя сторона прихватывается к раме саморезом. Последующие части стенки состыковываются через промежуточный алюминиевый профиль и устанавливаются аналогично. Закрепить стенку по периметру прилегания к раме саморезами. Алюминиевый стыковочный профиль закрепить по краям саморезами. С внутренней стороны стенку равномерно прикрепить к продольным швеллерам при помощи саморезов.

Установить кровлю.

Установить сверху на раму

профилированные кровельные листы НС44.

Кровельные листы должны устанавливаться так, чтобы каждый лист перекрывал последующий лист. Листы прикрепить к раме саморезами по металлу с кровельной шайбой.

Снаружи места прилегания кровли и стенок тамбура к стене здания закрываются доборными элементами.

Доборные элементы в комплект поставки не входят.

Схема сборки фермы прямого тамбура.

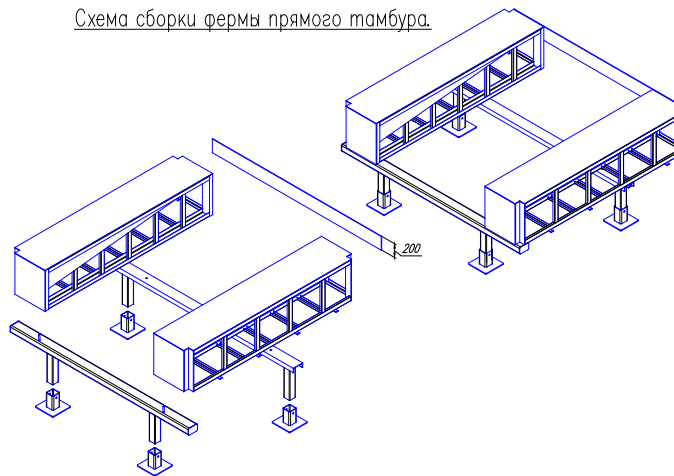


Схема сборки рамы прямого тамбура

Схема сборки рамы прямого тамбура

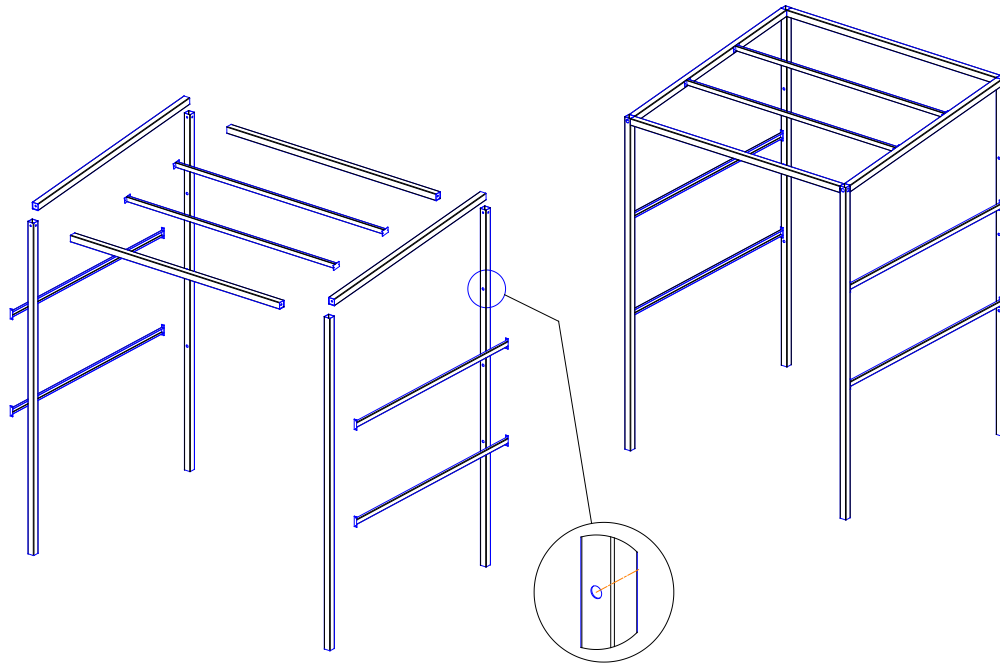
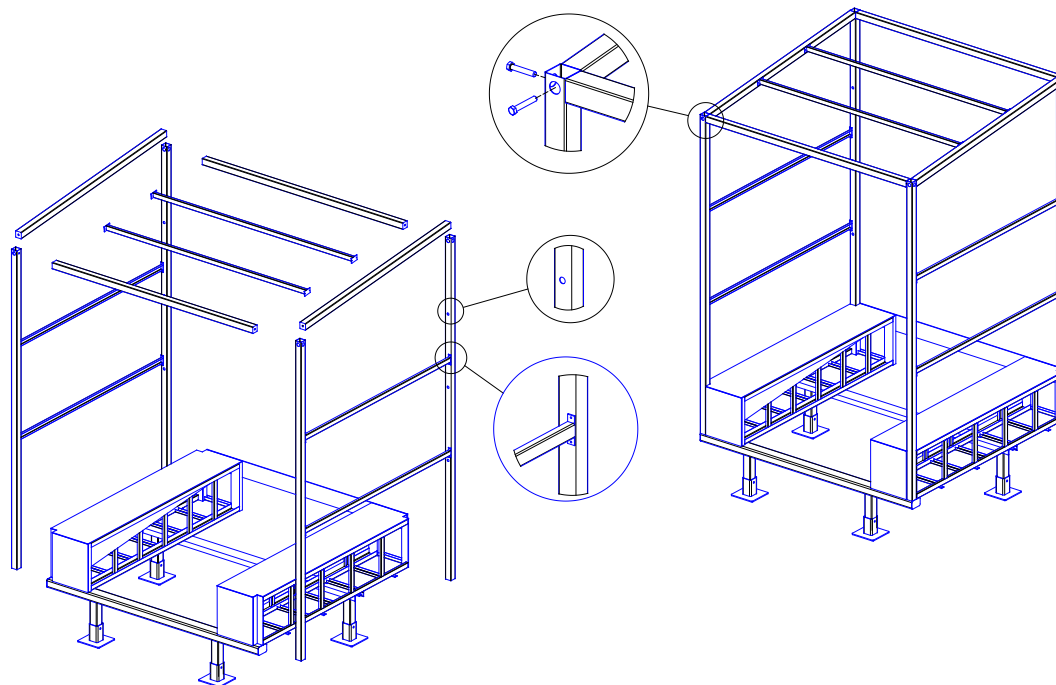


Схема сборки рамы прямого тамбура

Схема сборки рамы прямого тамбура





Компания “DoorHan” благодарит Вас за приобретение нашей продукции.
Мы надеемся, что Вы останетесь довольны качеством данного изделия.

По вопросам приобретения, дистрибьюции и технического обслуживания
обращайтесь в офисы региональных представителей или центральный
офис компании по адресу:

Россия, 121354, г. Москва, Можайское ш., стр. 36
Тел.: (+7 495)933-24-33. Факс: (+7495)937-95-50
E-mail: Info@doorhan.ru; www.doorhan.ru