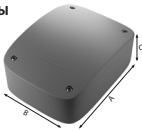


1. НАЗНАЧЕНИЕ

Внешний приемник DHRE-2 предназначен для приема радиосигнала пульта дистанционного управления на частоте 433 МГц, декодирования кодовой посылки и выработки сигнала управления (NO) для управления электроприводами.

2. ГАБАРИТНЫЕ РАЗМЕРЫ

A = 63 мм
B = 90 мм
C = 25 мм

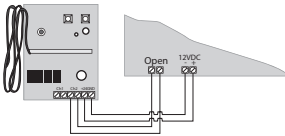


3. ТЕХНИЧЕСКИЕ ХАРАКТЕРИСТИКИ

Рабочая частота, МГц	433,92
Напряжение питания (DC), В	12/24
Ток потребления, mA	50
Максимальное число пультов на один канал, шт	110
Количество каналов, шт	2
Температура эксплуатации, °C	-40...+55
Актуально для версий	Плата - v 1.0
	ПО - v 1.0

4. ПОДКЛЮЧЕНИЕ

- Подключите устройство к источнику питания 12/24 В DC, используя клеммы +24 V и GND.
- Подключите контакты управления электроприводом к выходам радиоприемника CH1 или CH2.



5. ПРОГРАММИРОВАНИЕ

1. Очистка памяти приемника. После включения питания удерживайте кнопку записи пультов «CODE1» или «CODE2», в зависимости какой канал вы хотите очистить. Раздастся короткий звуковой сигнал. Индикатор «LED1» загорится постоянным светом на 10 сек., затем потухнет и раздастся длинный звуковой сигнал в подтверждение стирания записанных в память кодов.

2. Запись пультов DoorHan в приемник. Для записи пультов нажмите и отпустите кнопку записи пультов «CODE1» или «CODE2», в зависимости какой канал вы хотите запрограммировать. Загорится постоянным светом красный индикатор «LED1» и раздастся короткий звуковой сигнал. В течение 10 сек. во время горения красного индикатора «LED1» на пульте дважды нажмите выбранную кнопку (которой впоследствии вы хотите управлять работой блока). Индикатор «LED1» погаснет и раздастся короткий звуковой сигнал, что означает успешную запись кода пульта в память приемника.

Примечание:

- При переполнении памяти приемника раздастся 3 длинных сигнала.

3. Настройка нескольких пультов. Для настройки нескольких пультов повторите пункт 2 для каждого нового пульта.

6. УДАЛЕННОЕ ПРОГРАММИРОВАНИЕ ПУЛЬТОВ

Пункты 1-4 необходимо выполнить в пяти секундном интервале:

- Нажать и удерживать кнопку 2 (см. рисунок) запрограммированного пульта.
- Не отпуская нажатую кнопку 2, нажать и удерживать кнопку 1.
- Отпустить зажатые кнопки.
- Нажать запрограммированную кнопку пульта, приемник войдет в режим программирования пультов. Раздастся короткий звуковой сигнал.

Примечание:

- После входа в режим программирования запись пульта возможна в течении 10 сек., по истечении 10 сек., приемник выйдет из режима программирования.

5. На новом пульте управления дважды нажать на кнопку которой впоследствии будете управлять работой канала приемника. Раздастся короткий звуковой сигнал, что означает запись кода пульта в память приемника.

Примечание:

- При переполнении памяти приемника раздастся 3 длинных сигнала.
- Программирование пультов необходимо выполнять в радиусе действия приемника.
- Номер кнопки можно определить по точкам на корпусе пульта.



EC DECLARATION OF CONFORMITY

We: DoorHan Europe s.r.o.

Boženy Nemcove 1689, 43201 Kadan, Ceska Respublika Herewith declare under sole responsibility that:

- Declares that: The device model Receiver outside 433MHz 2 channels (DHRE-2)
- Complies with the essential safety requirements of the following directives:
73/23/EEC and subsequent amendment 93/68/EEC
89/336/EEC and subsequent amendment 92/31/EEC
and 93/68/EEC

Additional note:

These products have undergone tests in a typical uniform configuration (all products manufactured by DoorHan Europe s.r.o.)

01/03/2010
Date

Mikhail Kiselev

DoorHan Europe s.r.o.
Boženy Nemcove 1689, 432 01 KADAN'
IG: 27805019

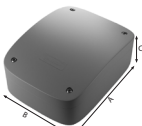
Managing Director
signature

1. FUNCTION

External receiver DHRE-2 is intended for receiving a radio signal of the remote control panel at 433MHz frequency, decoding and control signal (NO) generation for controlling electric operators.

2. OVERALL DIMENSIONS

A = 63 MM
B = 90 MM
C = 25 MM

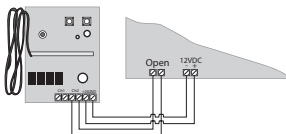


3. TECHNICAL SPECIFICATIONS

Operating frequency, MHz	433
Power supply voltage (DC), V	12/24
Useful current, mA	50
Max. number of panels per one channel, pc	110
Number of channels, pc	2
Operating temperature, °C	-40...+55
Actual versions	soft - v 1.0
	pcb - v 1.0

4. CONNECTION

1. You should connect this device to a power supply 12/24VDC using terminals +24V and GND.
2. You should connect electric operator control contacts to radio receiver output terminals CH1 or CH2.



5. PROGRAMMING

1. **Receiver memory clearance.** After you have switched on power supply, you should press and hold a panel programming button «CODE1» or «CODE2», depending on the channel you wish to clear. A short beep will sound. The indicator «LED1» will go on for 10 seconds, then it will go out, and a long beep will sound acknowledging the erasure of memory programmed codes.

2. **Programming of Doorhan panels in the receiver.** For panel programming you should press and release a panel programming button «CODE1» or «CODE2», depending on the channel you wish to program. The red indicator A will go on and a short beep will sound. You should press the selected button (which you later on wish to use for unit control) on the panel twice within 10 seconds when the red indicator «LED1» is on. The indicator A will go out and a short beep will sound, meaning the successful programming of the panel code in the receiver memory.

Note:

- 3 long beeps will sound when there is the receiver memory overflow.
- 3. **Setting of several panels.** For setting several panels you should repeat item 2 for each new panel.

6. REMOTE PANEL PROGRAMMING

Within the interval of 1 - 4 seconds you should act as follows:

1. You should press and hold button 2 (see Figure) of the programmed panel.
2. You should press and hold button 1, not releasing the pressed button 2.
3. You should release all pressed buttons.
4. You should press the programmed panel button; the receiver will enter the panel programming mode. A short beep will sound.

Note:

• After you have entered the programming mode the panel programming is possible within 8 seconds, after these 8 seconds expire the receiver will quit the programming mode.

5. You should press the button, which you later on will use for receiver channel control, on a new panel twice. A short beep will sound, meaning the programming of the panel code in the receiver memory.

Note:

- 3 long beeps will sound when there is the receiver memory overflow.
- It is necessary to perform panel programming within the receiver range.
- A number of the button can be defined by points on a panel body.



DoorHan thanks you for purchasing our products. We hope that you will remain satisfied by quality of this product. If you have any questions on purchasing, distribution and servicing, please contact our regional representatives' offices or company headquarters at the address:

Czech Republic, Kadan, 43201, Kralovsky VRCH 2018.

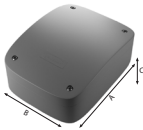
Phone: +420-474-319-111, cell: +420-607-508-343, e-mail: europe@doorhan.com, web: www.doorhan.cz

1. URČENÍ

Externí přijímač DHRE-2 je určen pro příjem rádiového signálu pultu dálkového ovládání na frekvenci 433 MHz, dekodování kódové zasilky a generování řídicího signálu (NO) pro ovládání elektrických pohonů.

2. CELKOVÉ ROZMĚRY

A = 63 mm
B = 90 mm
C = 25 mm

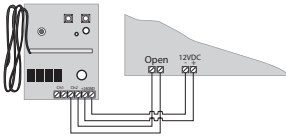


3. TECHNICKÉ CHARAKTERISTIKY

Pracovní frekvence, MHz	433
Napájecí zdroj (DC), V	12/24
Odebíraný proud, mA	50
Maximální počet pultů pro jeden kanál, ks	110
Počet kanálů, ks	2
Provozní teplota, °C	-40..+55
Aktuální verze	soft - v 1.0
	pcb - v 1.0

4. PŘÍPOJENÍ

- Připojte zařízení ke zdroji napětí 12/24 V DC s použitím svorek +24V a GND.
- Připevníte kontakty pro ovládání elektrického pohonu k výstupům radiopřijímače CH1 nebo CH2.



5. PROGRAMOVÁNÍ

1. Vymazání paměti přijímače. Po zapnutí napájení stiskněte a podržte tlačítko nahrávání ovladačů «CODE1» nebo «CODE2», podle toho, který kanál budete chtít vymazat. Zazní krátký zvukový signál. Kontrolka «LED1» zůstane svítit nepřetržitě po dobu 10 sekund, pak zhasne a zazní dlouhý zvukový signál pro potvrzení vymazání uložených do paměti kódů.

2. Nahrání ovladačů DoorHan do přijímače. Pro nahrání ovladačů stiskněte a uvolněte tlačítko «CODE1» nebo «CODE2», podle toho, který kanál budete chtít naprogramovat. Rozsvítí se červeně a zůstane nepřetržitě svítit kontrolka «LED1» a zazní krátký zvukový signál. Během svícení červené kontrolky «LED1» do 10 sekund se má dvakrát kliknout na ovládači na vybrané tlačítko (pomocí kterého pak chcete ovládat jednotku). Kontrolka «LED1» zhasne a zazní krátký zvukový signál, který oznamuje úspěšné nahrání kódu ovladače do paměti přijímače.

Poznámka:

- Pokud je paměť přijímače přeplněna, uslyšíte 3 dlouhé pípnutí.
- 3. Nastavení více dálkových ovladačů.** Pro nastavení více dálkových ovladačů opakujte bod 2 pro každý další ovladač.

6. DÁLKOVÉ PROGRAMOVÁNÍ OVLADAČŮ

Body 1 až 4 mají být provedeny v pěti sekundových intervalech:

- Stisknout a podržet programovací tlačítko 2 (viz obrázek) ovladače.
- Při stálém stisknutí tlačítka 2 stisknout a podržet tlačítko 1.
- Uvolnit stisknutá tlačítka.
- Stisknout programovací tlačítko ovladače, poté přijímač přejde do režimu programování ovladačů. Zazní krátký zvukový signál.

Poznámka:

- Po vstupu do programovacího režimu ovladač lze nahrávat po dobu 10 sekund, po uplynutí 10 sekund přijímač ukončí programovací režim.

5. Na novém ovládači dvakrát kliknout na tlačítko, kterým se pak budou ovládat kanály přijímače. Zazní krátký zvukový signál, který oznamuje nahrání kódu ovladače do paměti přijímače.

Poznámka:

- Pokud je paměť přijímače plná, zazní 3 dlouhé signály.
- Programování ovladačů má být prováděno v dosahu přijímače.
- Číslo tlačítka lze určit podle bodů na ovladači.



Společnost DoorHan děkuje Vám za koupi naší produkce. Věříme, že budete spokojeni s kvalitou tohoto výrobku. Pokud máte dotazy, týkající se koupe, distribuce nebo technického servisu, obraťte se, prosím, na naše regionální zastoupení nebo do centrální kanceláře společnosti na adrese:

Společnost DoorHan

psč 143 002, Rusko, Moskevská oblast, Odincovský okres, obec Akulovo, Novaja 120.
Tel: 495 933 24 00, 981 11 33, e-mail: Info@doorhan.ru, www.doorhan.ru